

LE CLIMAT CHANGE *et nous ?*

EDITO DU PRÉSIDENT

« Le Plan Climat Énergie Territorial du Bergeracois à été conçu comme une boîte à outil que chacun peut utiliser et mettre en œuvre en fonction de ses priorités. Ce programme d'actions est également un support d'échanges de bonnes pratiques qui doit permettre d'atteindre les objectifs ambitieux que se sont fixés les élus de notre territoire. En faisant évoluer nos modes alimentaires, notre consommation d'énergie, nos modes de déplacements, nous pouvons réduire nos gaz à effet de serre. Ainsi, en tant qu'élu, agent de collectivité, chef d'entreprise, salarié, membre d'association, habitant du Bergeracois... vous pouvez tous contribuer à relever ce défi. »

Pascal Delteil,
Président du SyCoTeB,
Maire de Gardonne

Le changement climatique est désormais une réalité largement reconnue et parfois déjà ressentie par certains. De plus en plus, notre consommation et notre approvisionnement énergétiques sont remis en question.

Malgré cela, la lutte contre le changement climatique est une véritable opportunité de transi-

tion vers une société bas carbone, créatrice d'emplois, d'innovations et de justice sociale.

C'est dans ce contexte que la démarche Plan Climat a été initiée dès 2016, pilotée par le Syndicat de Cohérence Territoriale du Bergeracois (SyCoTeB), un établissement public de coopération intercommunale créé en 2010 par la volonté des élus.

RÔLE DU SYCOTEB

Le Syndicat de Cohérence Territoriale du Bergeracois est l'animateur du Plan Climat. Il a un rôle d'initiateur, de facilitateur et d'expertise au service des acteurs et de la cohérence des actions du territoire. Il recherche des financements pour la mise en œuvre des projets et coordonne l'ensemble du programme.



LE SYCOTEB EN CHIFFRES

112

communes

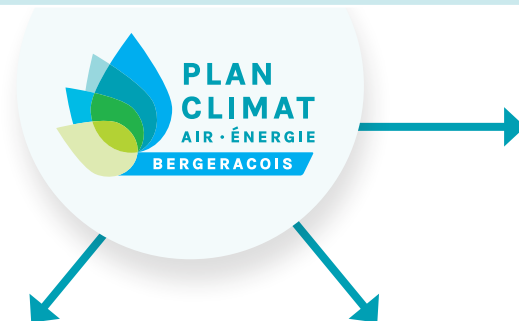
92 000

habitants

3

intercommunalités

- Communauté d'Agglomération Bergeracoise,
- Communauté de communes Portes Sud Périgord,
- Communauté de communes Bastides Dordogne Périgord



**FAIRE CONVERGER
L'ACTION DES
COMMUNES**

**ENCOURAGER
LA TRANSITION
DES TERRITOIRES**

Un Plan Climat Air Énergie Territorial, ce sont les actions concrètes d'un territoire qui vise à réduire ses émissions de gaz à effet de serre, les consommations d'énergie et développer les énergies renouvelables.



EN BREF

IL EST ENCORE TEMPS D'AGIR ! Pour faire face au changement climatique, il faut le limiter à +2°C par rapport à l'ère préindustrielle. Selon les experts du climat, 50 à 70% de ce qu'on doit faire pour atténuer ou s'adapter au changement devrait se faire au niveau local.

CHANGEMENT CLIMATIQUE : DES ENJEUX GLOBAUX...

Le changement climatique est un enjeu mondial. Notre système climatique repose sur un équilibre très fragile. Cet équilibre est mis en danger par les émissions de gaz à effet de serre (GES) liées aux activités humaines. Ces gaz viennent notamment du fait que nous brûlons à grande vitesse des combustibles fossiles accumulés pendant des millénaires, ce

qui rejette dans l'atmosphère du carbone en grande quantité. Pour faire face au changement climatique, nous devons adapter notre territoire aux effets inévitables du changement climatique et diminuer nos émissions en effectuant une transition vers d'autres types d'énergies.



POINT INFO

Pour l'année 2015, le coût énergétique sur le territoire est de 220 millions d'€. La quasi-totalité de cette dépense (par l'achat de carburant, d'électricité, de gaz) ne contribue pas à l'économie du territoire.

Ce coût va certainement augmenter de **60 % D'ICI 2030**, cela représente un surcoût annuel estimé à **700€ PAR HABITANT** si l'on n'agit pas !

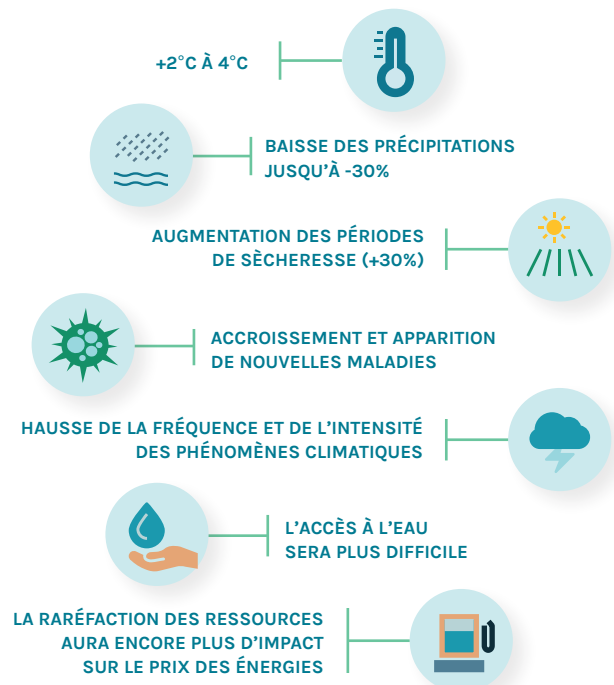
Pour doubler la production d'ENR d'ici 2030, et faire baisser cette facture énergétique, une « cellule énergie » est mise en place. Elle regroupera toutes les informations utiles pour la transition vers les énergies renouvelables (ENR) : lesquelles choisir ? Comment faire ? À qui s'adresser ?

Le développement des énergies renouvelables permettra aussi de relocaliser la production des énergies sur le territoire, et donc **FAVORISER LA CRÉATION D'EMPLOIS !**

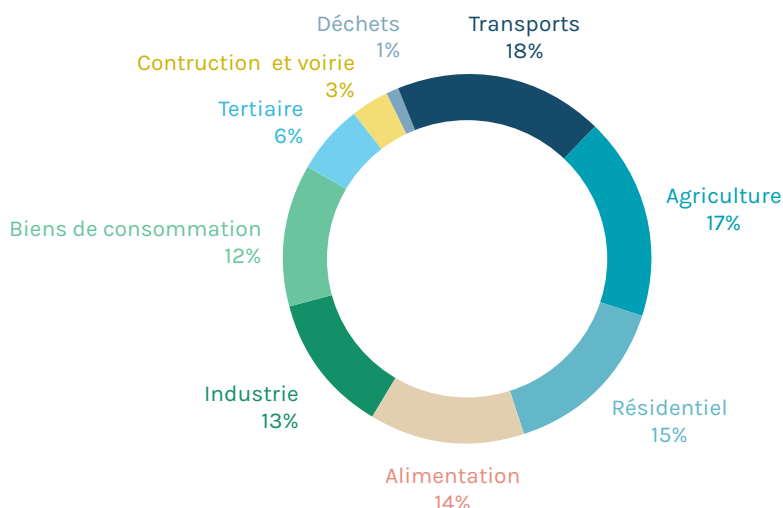
QU'EST-CE QUE LE CHANGEMENT CLIMATIQUE ?

Depuis 1850, on constate une tendance claire au réchauffement. Au XXe siècle, la température moyenne du globe a augmenté d'environ 0,8°C et 1°C en France. Depuis plus d'un demi-siècle, ce phénomène s'accélère et entraîne un basculement de notre environnement et de nos sociétés vers des bouleversements majeurs et incertains.

... AVEC DES CONSÉQUENCES LOCALES



LE BILAN DES ÉMISSIONS DE GAZ À EFFET DE SERRE DU BERGERACOIS



BILAN CARBONE®

ÉMISSIONS DIRECTES ET INDIRECTES DE GES PAR CATÉGORIE, EN TONNES DE CO2.

Les émissions (annuelles) du territoire représentent environ 1 million de tCO2. Cela correspond à :

- Près de 210 000 tours de la terre en avion long-courrier,
- La combustion de 320 millions de litres de gasoil soit 107 piscines olympiques

VOTRE TERRITOIRE S'ENGAGE ET S'ORGANISE À TRAVERS SON PLAN CLIMAT !

La démarche s'est structurée localement selon différentes étapes :

- 1 Établissement d'un diagnostic des émissions de GES et des consommations énergétiques
- 2 Définition d'objectifs stratégiques quantifiés et opérationnels en faveur du climat
- 3 Établissement d'un programme d'actions ambitieux et volontariste
- 4 Mise en œuvre d'un dispositif de suivi et d'évaluation des résultats

C'est donc un programme complet d'actions sur 6 ans qui a été voté par les élus du SyCoTeB. La réussite du Plan Climat nécessite l'implication de tous (élus, habitants, entreprises, agriculteurs, associations, ...).

Le scénario retenu pour notre territoire s'aligne sur les objectifs nationaux de la loi de transition énergétique pour la croissance verte (LTECV).

IMPACT ENVIRONNEMENTAL	OBJECTIFS BERGERACOIS 2030
Émissions de GES	-43%
Maîtrise de la consommation d'énergie finale	-23%
Production et consommation des énergies renouvelables,	+104%
Réduction des émissions de polluants atmosphériques	-10%

LE PLAN CLIMAT, QUI FAIT QUOI ?



LES INTERCOMMUNALITÉS ET LES COMMUNES

peuvent mettre en œuvre les actions concrètes : elles dédient des budgets, ouvrent des marchés publics, mobilisent les citoyens...



LES ENTREPRISES, LES ASSOCIATIONS, LES CHAMBRES CONSULAIRES interviennent en fonction de leur champ de compétences



LES HABITANTS utilisent les services mis à disposition, et créent des initiatives locales.

ON PEUT TOUS AGIR DANS DIFFÉRENTS DOMAINES !



RÉDUIRE SES CONSOMMATIONS

- Isoler son logement
- Adopter des écogestes
- Utiliser des énergies renouvelables
- Utiliser des appareils efficaces (dont les poêles à bois à haut rendement)



REPENSER LES TRANSPORTS

- Utiliser un véhicule peu émetteur de gaz à effet de serre
- Se déplacer à vélo, à pied, en transports en commun, en covoiturage...



AMÉLIORER LE BÂTIMENT

- Isoler les locaux
- Substituer le fioul par du bois
- Végétaliser les façades



FOCUS : L'ALIMENTATION

ACTIONS FACILES
POUR DIVISER PAR 10 SON IMPACT CLIMATIQUE INDIVIDUEL, GRÂCE À L'ALIMENTATION !

- Choisir des fruits et légumes de saison et locaux
- Réduire sa consommation de viande
- Apprendre à cuisiner antigaspi
- Réaliser son compost

LES ACTIONS DU PLAN CLIMAT BERGERACOIS

AMÉNAGER DURABLEMENT LE BERGERACOIS



Urbanisme durable

- Intégrer les enjeux énergie et climat dans les PLUI
- Mettre en place des projets de quartiers durables (éco-quartiers, éco-hameaux, etc.) et généraliser l'intégration de la transition énergétique dans les projets d'aménagement

Alternative à la voiture individuelle

- Renforcer les transports collectifs
- Favoriser l'utilisation du vélo
- Développer la mobilité électrique
- Améliorer la performance et l'utilisation des parcs de véhicules des collectivités
- Déployer les aires de covoiturages



L'efficacité énergétique des bâtiments

- Soutenir financièrement les projets de réhabilitation des logements privés
- Renforcer le lien avec les bailleurs sociaux sur la réhabilitation et le développement de logements sociaux performants énergétiquement
- Réhabiliter les logements communaux et les équipements publics
- Communiquer sur la maîtrise de l'énergie et les énergies renouvelables
- Favoriser le renouvellement des appareils de chauffage domestique anciens
- Renforcer l'accompagnement des publics concernés par la précarité énergétique

CRÉER UN BERGERACOIS À ÉNERGIE POSITIVE

Les énergies renouvelables

- Développer la filière de production locale de bois-énergie
- Promouvoir le développement des réseaux de chaleur ENR (bois, géothermie, CSR, biogaz...) et des chaufferies bois
- Favoriser les projets de méthanisation
- Sensibiliser sur l'éolien et le petit éolien
- Promouvoir le photovoltaïque, en particulier en autoconsommation
- Mettre en place des stratégies foncières et d'aménagement pour développer les énergies renouvelables



ADAPTER LE BERGERACOIS AU CHANGEMENT CLIMATIQUE

Préserver les populations

- Améliorer le repérage et l'accompagnement des personnes vulnérables isolées
- Renforcer la prise en compte du confort d'été dans les constructions et l'aménagement (alternatives à la climatisation)

Préserver les ressources

- Travailler avec le monde agricole à l'adaptation au changement climatique
- Encourager la récupération, le stockage et la réutilisation des eaux de pluie et des eaux usées traitées
- Sensibiliser les agriculteurs, les particuliers, les communes et les entreprises aux économies d'eau
- Renforcer la biodiversité et réduire l'utilisation de produits phytosanitaires
- Prévenir les risques naturels pouvant être aggravés par le changement climatique (incendie de forêt, inondation, retrait gonflement d'argile)

ACCOMPAGNER LE DÉVELOPPEMENT D'UNE ÉCONOMIE SOBRE EN CARBONE



Économie durable

- Soutenir l'économie verte et/ou locale par la commande publique
- Mettre en oeuvre des opérations d'écologie industrielle et territoriale
- Sensibiliser et former les entreprises aux pratiques environnementales
- Repérer et valoriser les bonnes pratiques des prestataires touristiques
- Développer les initiatives des acteurs touristiques réduisant l'utilisation de la voiture individuelle (utilisation de minibus, de vélos...)

Agriculture locale de qualité

- Promouvoir les outils et initiatives existantes des acteurs de l'agriculture sur les économies d'énergie, les pratiques culturales à faible impact environnemental, l'adaptation des cultures
- Déployer une stratégie foncière de long terme pour la production locale de saison
- Développer les circuits courts de producteurs
- Développer l'offre locale dans la restauration collective

LE PLAN CLIMAT, UN PROJET PORTÉ PAR LE SYCOTEB

05 53 74 59 38 - planclimat@sycoteb.fr
Domaine de la Tour - 24100 Bergerac



MIEUX CONNAÎTRE LE PLAN CLIMAT

 PLAN CLIMAT BERGERACOIS

